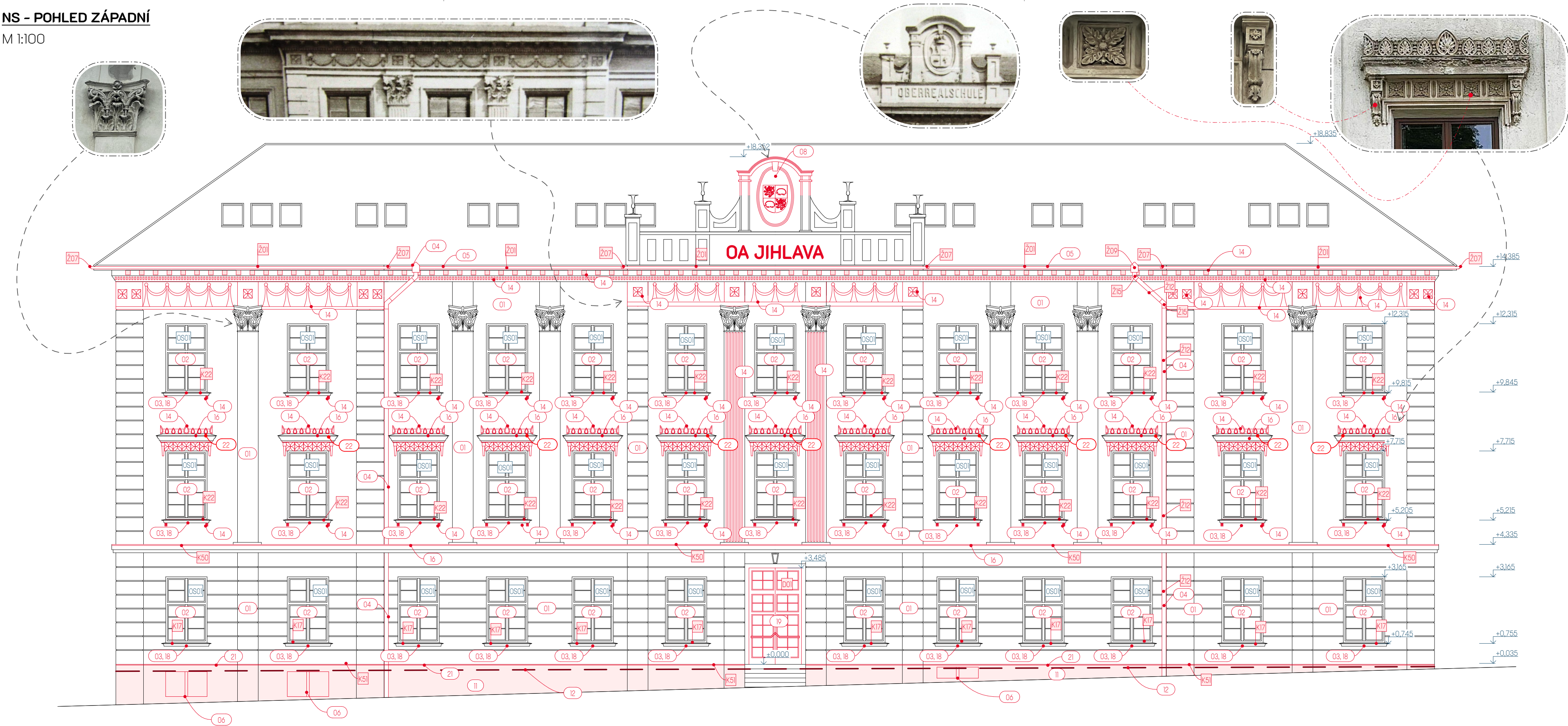


NS - POHLED ZÁPADNÍ

M 1:100




LEGENDA NAVRŽENÝCH ÚPRAV A PRACÍ

- 01** NOVÁ FASÁDA  
Původní omítka v celé ploše a štukatérské prvky, které jsou ve špatném stavu, budou odstraněny a bude provedeno nové vyrovnání stěn, souvrství omítky, štukatérských prvků a nanesení nové barvy dle výběru investora. Detaily výzdoby na základě přiložených fotografií. Skladba a materiál, ze kterého bude provedena nová omítka je popsán v technické zprávě.
- 02** NÁTĚR VÝPLNÍ OTVORŮ  
Výplně otvorů budou obroušeny a případně zrestaurovány. Bude provedeno nové souvrství základního nátěru a finálního povrchového nátěru v odstínu hnědém, např. ořech. Probléme také seřízení oken, dle informací i do těchto relativně nových oken zatéká.
- 03** NOVÉ PARAPETY  
Stávající klempířské prvky parapetů, budou v rámci renovace fasády objektu odstraněny. Při kompletačních a finálních pracích na fasádě bude osazeno nové oplechování z měděného plechu.
- 04** NOVÉ SVODY  
Stávající svody vč. kotlíků budou v rámci renovace fasády objektu odstraněny. Při kompletačních a finálních pracích na fasádě budou osazeny nové z měděného plechu.
- 05** NOVÉ ŽLABY  
Stávající žlaby, budou v rámci renovace fasády objektu odstraněny. Při kompletačních a finálních pracích na fasádě budou osazeny nové z měděného plechu.
- 06** NOVÁ DVIŘKA  
Výměna stávajících krycích dvířek hlavních uzávěrů, měřidel, atp. za nová, svým vzhledem vyhovujícím k budoucímu vzhledu budovy. Například řemeslná kovářská výroba. Přesný vzhled a materiál bude určen na základě dílenské dokumentace před realizací.
- 08** RENOVAČE ZNAKU  
Stávající neúplné zhlaví znaku města Jihlava bude dozděno a zrenovováno do původních hodnot na základě dobových fotografií včetně klempířského oplechování zhlaví.
- 11** RENOVAČE SOKLOVÉHO ZDIVA  
Soklové kamenné zdivo bude očištěno například pískováním a nově vyspárováno. V případě soklu, kde se nachází cementová omítka, tak tam bude omítka odstraněna a provedena vhodná nová soklová povrchová úprava. V případě, že se pod omítkou bude nacházet též kamenný sokl, bude sokl přiznán a zrenovován.
- 12** SANACE VZTLÍNAJÍCÍ VLHKOSTI  
V úrovni stávající čisté podlahy bude provedeno opatření proti vztlínající vlhkosti a následné degradaci konstrukce a omítek. Bude použita tlaková injektáž zdiva, která vytvoří tzv. "infuzní clonu". Více o těchto technologiích bude popsáno v technické zprávě dokumentaci
- 14** LOKÁLNÍ OPRAVA/ RENOVAČE PRVKŮ FASÁDY  
Jedná se o místa, která aktuálně postrádají úplný vzhled původního stavu v podobě štukatérských a reliéfních prvků. Tyto části v rámci renovaci fasády budou doplněny kvalifikovanou osobou a kvalifikovaným technologickým postupem.
- 16** NOVÉ OPLECHOVÁNÍ  
Stávající klempířské prvky, oplechování říms atp. budou v rámci renovace fasády objektu odstraněny. Při kompletačních a finálních pracích na fasádě bude osazeno nové oplechování z měděného plechu.
- 18** KAMENNÝ PODKLAD PARAPETU  
Pod stávajícími parapety se nachází kamenný parapet. Kámen bude očištěn a přiznán.
- 19** VÝMĚNA DVEŘÍ  
Dveře budou vybourány a osazeny nové, dřevěná s izolačním zasklením pomocí trojskla. Barva hnědá.
- 21** OPLECHOVÁNÍ SOKLU  
Rozhraní mezi fasádou a soklovým kamenným zdivem bude klempířsky oplechováno pomocí měděného plechu.
- 22** ATYPICKÉ OPLECHOVÁNÍ STŘÍŠKY  
Stříšky budou řemeslně oplechovány. Jedná se o typické oplechování, které je nutné přizpůsobit aktuálnímu stavu na stavbě. Obecně se jedná o valbové oplechování prvku stříšky s rozměrem 2,5x0,33m. Spád stříšky cca 5 st.

OSTATNÍ POZNÁMKY:

- VÝŠKOVÉ KÓTY JSOU VZTAŽENY K ± 0,000
- VEŠKERÉ ROZMĚRY JE NUTNÉ OVĚŘIT PŘÍMO NA STAVBĚ PŘE REALIZACÍ DANÉ ČÁSTI STAVBY
- SKUTEČNÉ ROZMĚRY A VÝMĚRY OPROTI NAVRHOVANÝM V TĚTO DOKUMENTACI SE MOHOU PŘI REALIZACI VÝRAZNĚ LIŠIT - PŘI NÁVRHU BYLO VYCHÁZEÑO Z ROZMĚRŮ NA ZÁKLADĚ SKUTEČNÉHO ZAMĚŘENÍ NA MÍSTĚ, PŘI KTERÉM MOHLY VZNIKOUT ODCHYLKY
- KONEČNÉ ÚPRAVY NUTNO UPŘESNIT INVESTOREM, UŽIVATELÍ, PROJEKTEM A VYBRANÝMI ZHOTOVITELI STAVBY VČETNĚ UPŘESNĚNÍ ROZSAHU PRACÍ
- PROJEKTOVÁ DOKUMENTACE BYLA VYPRACOVÁNA DLE NOREM, VÝHLÁŠEK A ZÁKONŮ PLATNÝCH V DOBĚ ZPRACOVÁNÍ
- PRO ZHOTOVĚNÍ DOKUMENTACE BYL POUŽIT SOFTWARE, PRACUJÍCÍ VE 3D ROZHRANÍ - TYTO PROGRAMY PRACUJÍ S PŘESNÝMI ROZMĚRY - ROZMĚRY JSOU VĚDY V JEDNOTKU MILIMETRU A NEJSOU ZAKROUHOLOVÁNY
- > ZAKRESLOVACÍ NORMA ČSN VZHLÉDEM K POUŽÍTELMU PROGRAMU NEMUSÍ BÝT VE SPECIFICKÝ PŘÍPÁDECH VÝZD DODRŽENA - TATO SKUTEČNOST VŠAK NEZHOŘŠUJE GRAFICKÉ VYJÁDRĚNÍ AUTORYMYŠLENKY, NEBOŽ JE VÝZD V DOSTATEČNĚ MÍŘE INFORMACE POPSÁNA, RESPEKTIVĚ ZNÁZORŇENÁ JINÝM ZPŮSOBEM
- STAVBA NEBSAHUJE AZBEST A FORMALDEHYD A JINÉ ZDRAVÍ ŠKODLIVÉ MATERIÁLY. NA OBJEKTU NESÍDLÍ ŽÁDNÍ PTÁCI
- PŘED REALIZACÍ NABÍDEK PRO ZÁMĚR JE NUTNÉ, ABY SE ZPRACOVATEL NABÍDKY DOSTAVIL NA OSOBNÍ OHLEDÁNÍ NA MÍSTĚ PRO ELIMINOVÁNÍ PŘÍPADNÝCH NEDOSTATKŮ TĚTO PROJEKTOVÉ DOKUMENTACE. NAPŘÍKLAD MNOŽSTVÍ A REÁLNÉ DÉLKY DEŠŤOVÝCH SVODŮ, ŽLABŮ ATP.

DRUH PRÁCE	DOKUMENTACE PRO PROVEDENÍ STAVBY		 IČO: 18197621 BRNĚNSKÁ 48, 586 01 JIHLAVA
VYPRACOVAL	ING. FILIP NEUWIRTH	projektant pozemních staveb	
ZODP. PROJEKTANT	ING. SLAVOMÍR LANGMAJER	ČKAIT   1000734	
OBJEDNATEL	OA, VOŠZ a SZŠ, SOŠS JIHLAVA, KAROLÍNY SVĚTLÉ 2, 588 01 JIHLAVA		
MÍSTO STAVBY	NÁM. SVOBODY 127/1, 586 01 JIHLAVA, parc.č. 201, k.ú. JIHLAVA, SÚ JIHLAVA		
NÁZEV STAVBY	OPRAVA FASÁDY BUDOVY OBCHODNÍ AKADEMIE JIHLAVA, NÁMĚSTÍ SVOBODY 1		ČÍSLO PARÉ 12345678
STAVEBNÍ OBJEKT	SO 01		FORMÁT 800x297 / 4x A4
ČÁST DOKUMEN.	D.1.1.3 - Výkresová část		DATUM 04.12.2024
NÁZEV:	NS - POHLED ZÁPADNÍ		STUPEŇ PD DPS
			Č. ZAKÁZKY P1117/2024
			MĚŘÍTKO Č. VÝKRESU
			M 1:100 D.1.1.3.12